

**Чертеж межевания территории**  
Фрагмент 1

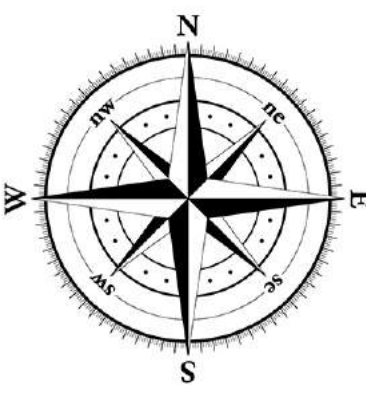
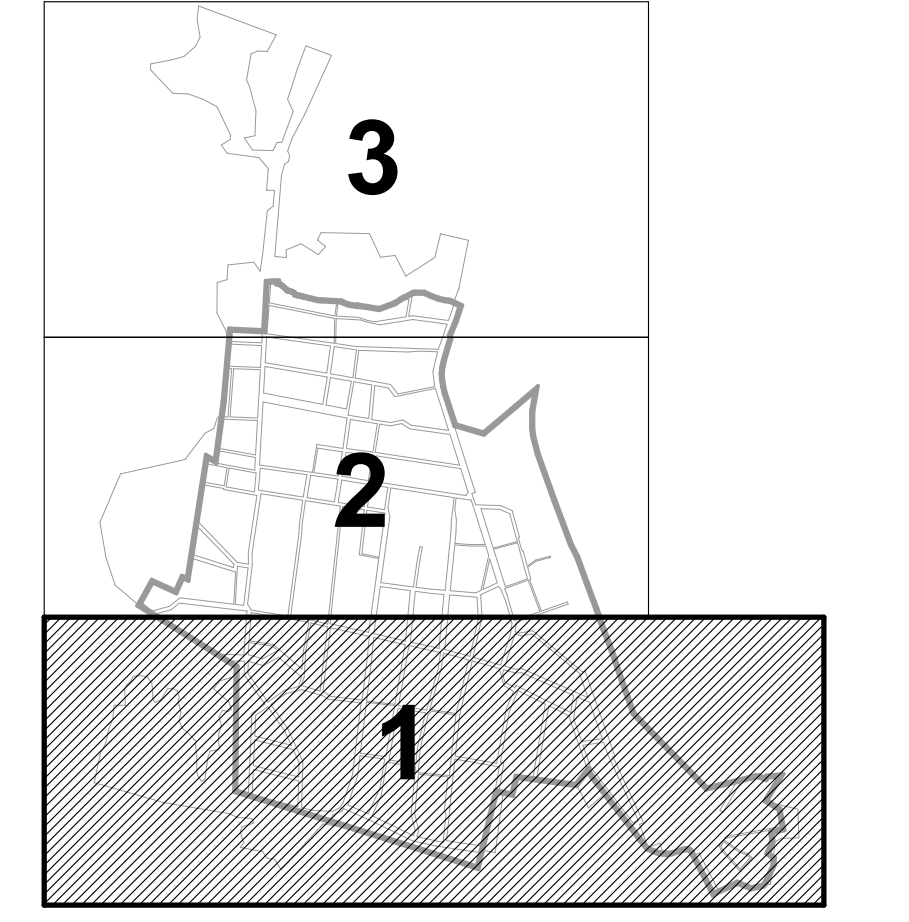


Схема расположения фрагментов



- Условные обозначения:**
- сущ. граница населенного пункта (пос. Дьява)
  - граница разработки проекта планировки территории (1 очередь)
  - проектируемая граница населенного пункта (пос. Дьява) в соответствии с предложениями проекта внесения изменений в генеральный план и ПЗЗ Дьявинского поселения Добрянского МР Пермского края
  - границы разработки проекта планировки территории (2 очередь)
  - красные линии (границы планируемых элементов планировочной структуры)
  - линии регулирования застройки (линии отступа от красных линий)
  - красные линии (разрабатываемые во 2 очереди проекта планировки территории)
  - наименования сущ. улиц и проездов
  - ул. Лесная
  - границы земельных участков по данным ГКН
  - границы объектов капитального строительства по данным ГКН
  - водные объекты
  - границы сущ. объектов капитального строительства жилого назначения
  - границы сущ. объектов капитального строительства общественного назначения
  - границы сущ. объектов капитального строительства производственного назначения
- Зоны с особыми условиями использования территории:**
- охранный зона водопровода
  - охранный зона сети канализации
  - охранный зона линий электропередач
  - охранный зона газопроводов
  - водоохранная зона
  - береговая защитная полоса
  - санитарно-защитная зона котельной
  - охранный зона водонапорных башен
  - санитарно-защитная зона промышленных предприятий
  - первый пояс ЗСО источников водоснабжения

<b>1119-ПМТ.ОБ.ГМ</b>					
Документация по планировке территории поселения Дьява					
Дьявинского сельского поселения Добрянского муниципального района Пермского края					
Изм.	Контр.	Лист	№ док.	Подп.	Дата
Материалы по обоснованию проекта межевания территории.				Страна	Лист
				ПМТ	1
Чертеж межевания территории. Фрагмент 1				ООО Удмуртагапроект	
Разраб.	Акатов				
Н. контр.	Бутова				



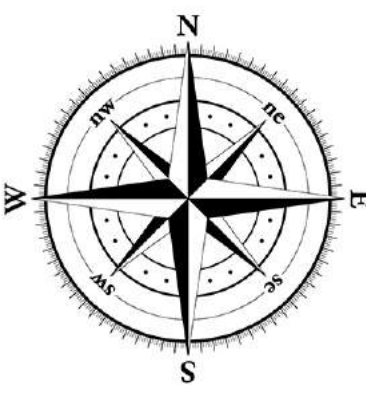
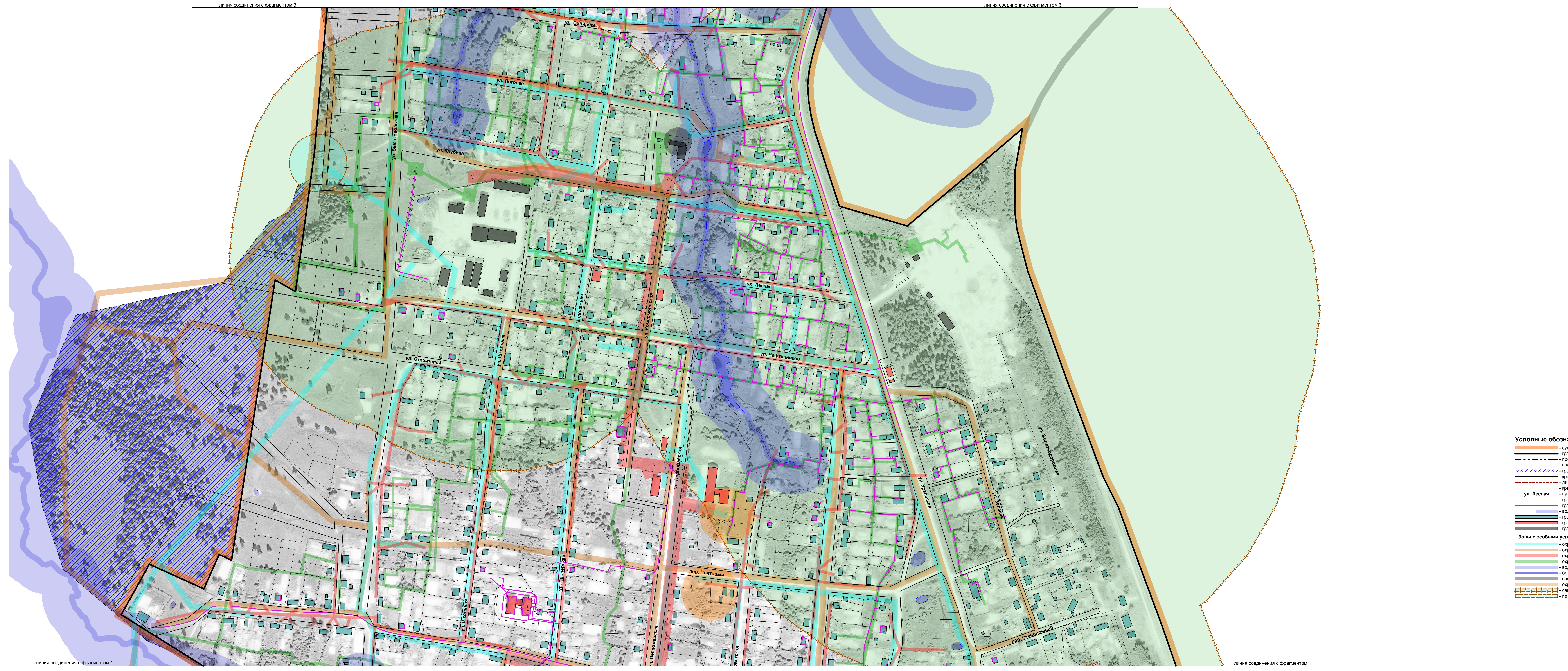
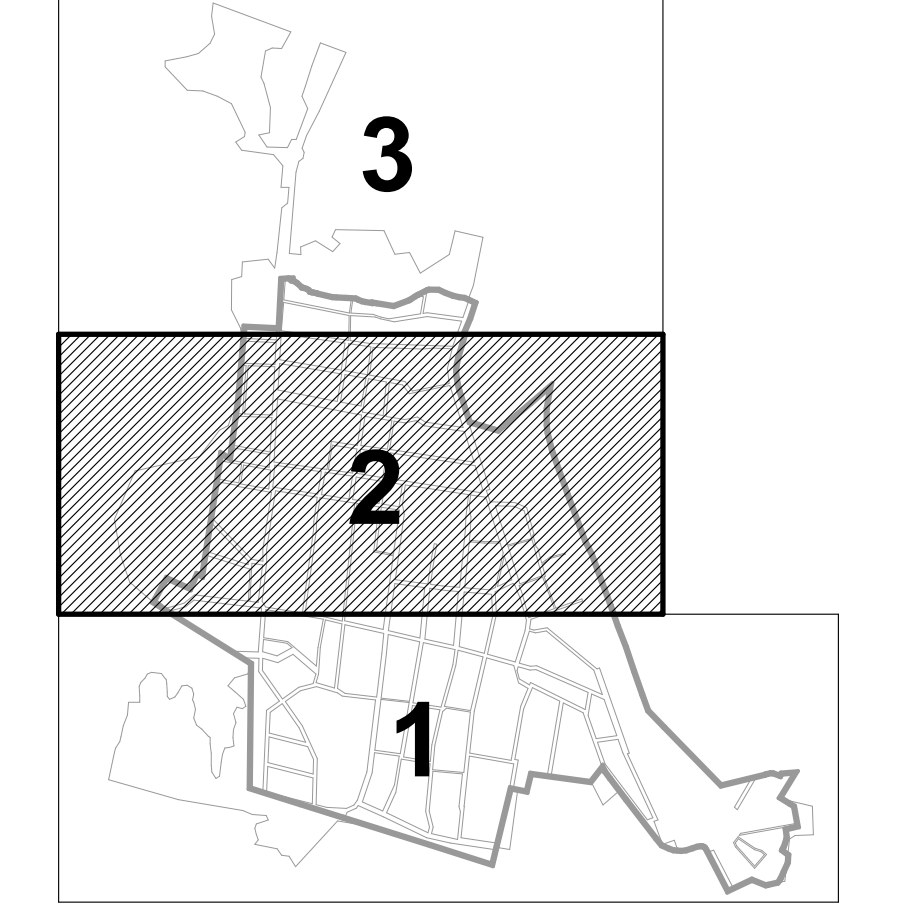


Схема расположения фрагментов



- Условные обозначения:**
- сущ. граница населенного пункта (пос. Дивья)
  - граница разработки проекта планировки территории (1 очередь)
  - проектируемая граница населенного пункта (пос. Дивья) в соответствии с предложениями проекта внесения изменений в генеральный план и ПЗЗ Дивьянского поселения Добрянского МР Пермского края
  - границы разработки проекта планировки территории (2 очередь)
  - красные линии (границы планируемых элементов планировочной структуры)
  - линии регулирования застройки (линии отступа от красных линий)
  - красные линии (разрабатываемые во 2 очереди проекта планировки территории)
  - наименование сущ. улиц и проездов
  - границы земельных участков по данным ГКН
  - границы объектов капитального строительства по данным ГКН
  - водные объекты
  - границы сущ. объектов капитального строительства жилого назначения
  - границы сущ. объектов капитального строительства общественного назначения
  - границы сущ. объектов капитального строительства производственного назначения
- Зоны с особыми условиями использования территории:**
- охранная зона водопровода
  - охранная зона сети канализации
  - охранная зона линий электропередач
  - охранная зона газопроводов
  - водоохранная зона
  - береговая защитная полоса
  - санитарно-защитная зона котельной
  - охранная зона водонапорных башен
  - санитарно-защитная зона промышленных предприятий
  - первый пояс ЗСО источников водоснабжения

1119-ПМТ.ОБ.ГМ					
Документация по планировке территории поселения Дивья Дивьянского сельского поселения Добрянского муниципального района Пермского края					
Имя	Фамилия	Лист	№ докум.	Подп.	Дата
Г.И.П.		Бюджет			
Нач. отд.					
Гл. спец.					
Проверил					
Разраб.	Акатов				
Н. контр.	Бутова				
Материалы по обоснованию проекта межевания территории.					Страна
Чертеж межевания территории. Фрагмент 2					Лист
М 1 : 2 000.					Листов
					ПМТ 2
					ООО
					Удмуртагапроект

линия соединения с фрагментом 1

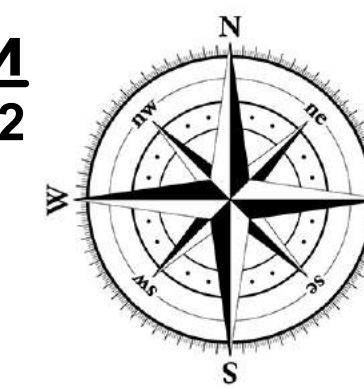
линия соединения с фрагментом 1

линия соединения с фрагментом 3

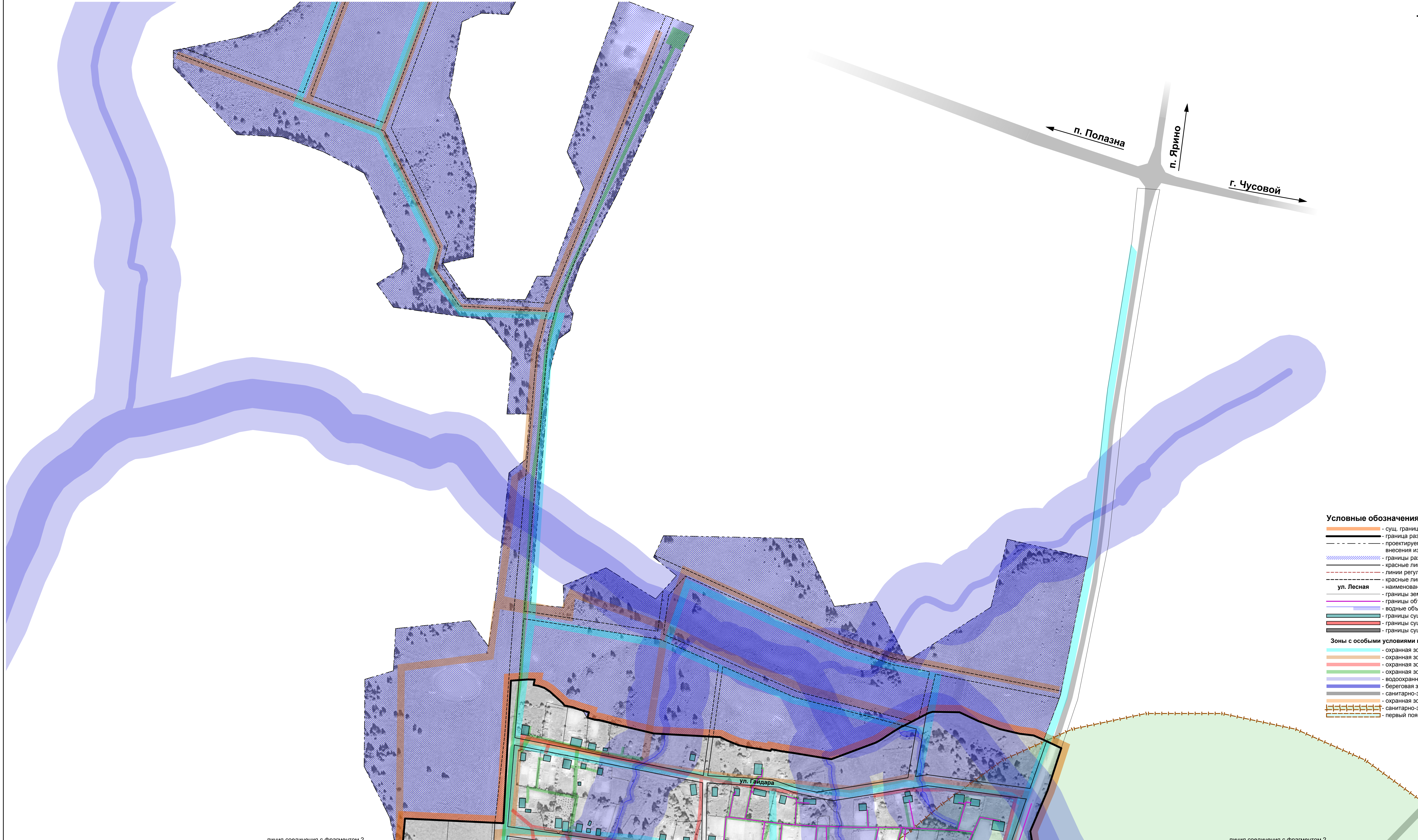
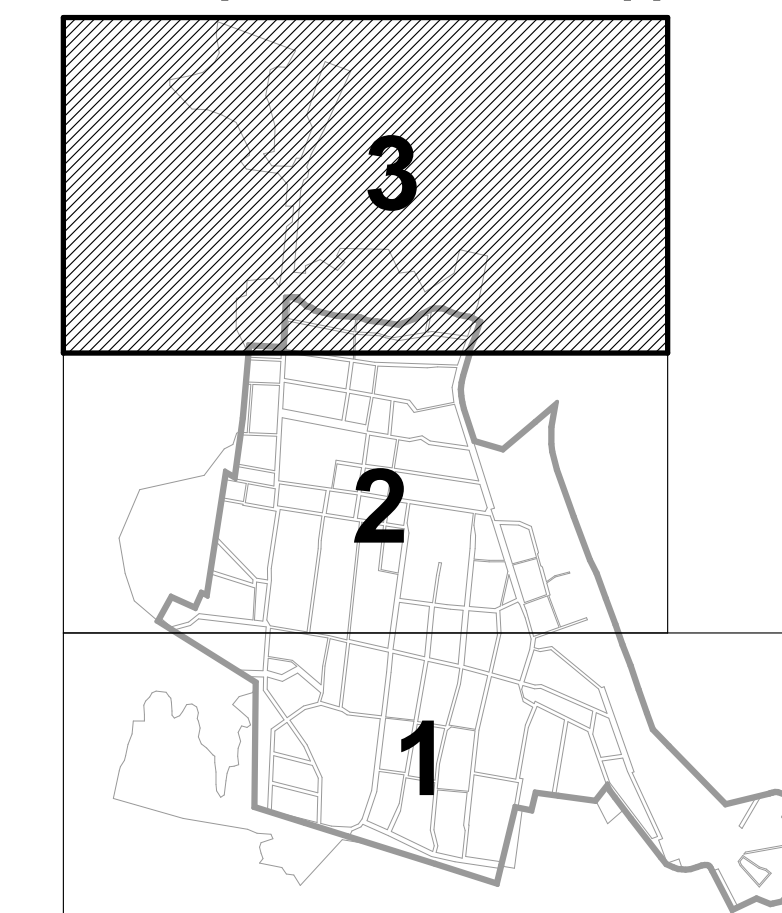
линия соединения с фрагментом 3



**Чертеж межевания территории**  
Фрагмент 2



**Схема расположения фрагментов**



- Условные обозначения:**
- - сущ. граница населенного пункта (пос. Двья)
  - - граница разработки проекта планировки территории (1 очередь)
  - - - - проектируемая граница населенного пункта (пос. Двья) в соответствии с предложениями проекта внесения изменений в генеральный план и ПЗЗ Дивьянского поселения Добрянского МР Пермского края
  - - - - границы разработки проекта планировки территории (2 очередь)
  - - красные линии (границы планируемых элементов планировочной структуры)
  - - - - линии регулирования застройки (линии отступа от красных линий)
  - - - - красные линии (разрабатываемые во 2 очереди проекта планировки территории)
  - - наименование сущ. улиц и проездов
  - - границы земельных участков по данным ГКН
  - - границы объектов капитального строительства по данным ГКН
  - - водные объекты
  - - границы сущ. объектов капитального строительства жилого назначения
  - - границы сущ. объектов капитального строительства общественного назначения
  - - границы сущ. объектов капитального строительства производственного назначения
- Зоны с особыми условиями использования территории::**
- - охранная зона водопровода
  - - охранная зона сети канализации
  - - охранная зона линий электропередач
  - - охранная зона газопроводов
  - - водоохранная зона
  - - береговая защитная полоса
  - - санитарно-защитная зона котельной
  - - охранная зона водонапорных башен
  - - санитарно-защитная зона промышленных предприятий
  - - первый пояс ЗСО источников водоснабжения

линия соединения с фрагментом 2

линия соединения с фрагментом 2

						<b>1119-ПМТ.ОБ.ГМ</b>					
						Документация по планировке территории поселка Дивья Дивьянского сельского поселения Добрянского муниципального района					
Имя	Кол. уч.	Лист	№ док.	Подпись	Дата			Стадия	Лист	Листов	
Г.И.П.			Бодрина					<b>ПМТ</b>	<b>3</b>		
Нач. отд.											
Гл. спец.											
Проверил											
Разраб.	Ахатов							ООО		Удмуртгазпроект	
Н. контр.	Бутогина							Чертеж межевания территории. Фрагмент 3. М 1 : 2 000.			